



Proyecto en  
construcción

# Terramonte SUITES

Llanogrande  
Vía Don Diego



Proyecto por etapas. Las imágenes son ilustrativas y por lo tanto pueden presentar modificaciones. Además, contiene elementos de apreciación estética que son interpretación del artífice y no comprometen a la sociedad promotora.

En **Terramonte** somos libres y activos, románticos y soñadores, amamos los pequeños detalles y atesoramos los pequeños instantes.

**Somos una comunidad campestre**, que busca la felicidad y la auto realización, para alcanzar nuestra mejor versión.

TERRAMONTE **SUITES CAMPESTRES**

**Terramonte**

- SUITES CAMPESTRES -

EN UNIDAD CERRADA

98

UNIDADES

Desde 68 hasta 97 m<sup>2</sup>

- Áreas construidas -

---

Incluye acabados & parqueadero  
común de uso exclusivo



Terramonte  
SUITES



Aeropuerto

Llanogrande

Instituto Jorge Robledo

U. Eafit

Clínica Campestre - Torre Médica -

Vivero Tierranegra

Truchas Sierra Blanca

AQUÍ

Parcelación Sierra Blanca

Vía Don Diego

Terramonte  
SUITES



## SUPERMERCADOS

- 10 min Carulla Llanogrande
- 10 min Euro Jardines Llanogrande
- 10 min D1 Glorieta La Fe



## EDUCACIÓN

- 2 min Universidad EAFIT
- 3 min Instituto Jorge Robledo
- 13 min Colegio Horizontes
- 15 min Colegio Montessori
- 19 min Colegio Theodoro Hertzl
- 20 min Vermont School



## ENTRETENIMIENTO

- 5 min Pádel Club Llanogrande
- 9 min Hacienda Fizebad
- 10 min Jardines de Llanogrande
- 10 min Complex Llanogrande
- 14 min Club Llanogrande
- 17 min CC San Nicolás
- varios Cine - Bolos - Gastronomía



## SALUD

- 2 min Torre médica Clínica campestre
- 10 min Clínica Llanogrande
- 17 min Hospital San Vicente Rionegro
- 17 min Clínica Somer



## OTROS

- 10 min Parque de El Retiro
- 20 min Aeropuerto J.M.C
- 20 min Parque de La Ceja
- 20 min Túnel de Oriente

- UBICACIÓN ÚNICA -

**Llanogrande**

A SÓLO 40 MINUTOS  
DE MEDELLÍN

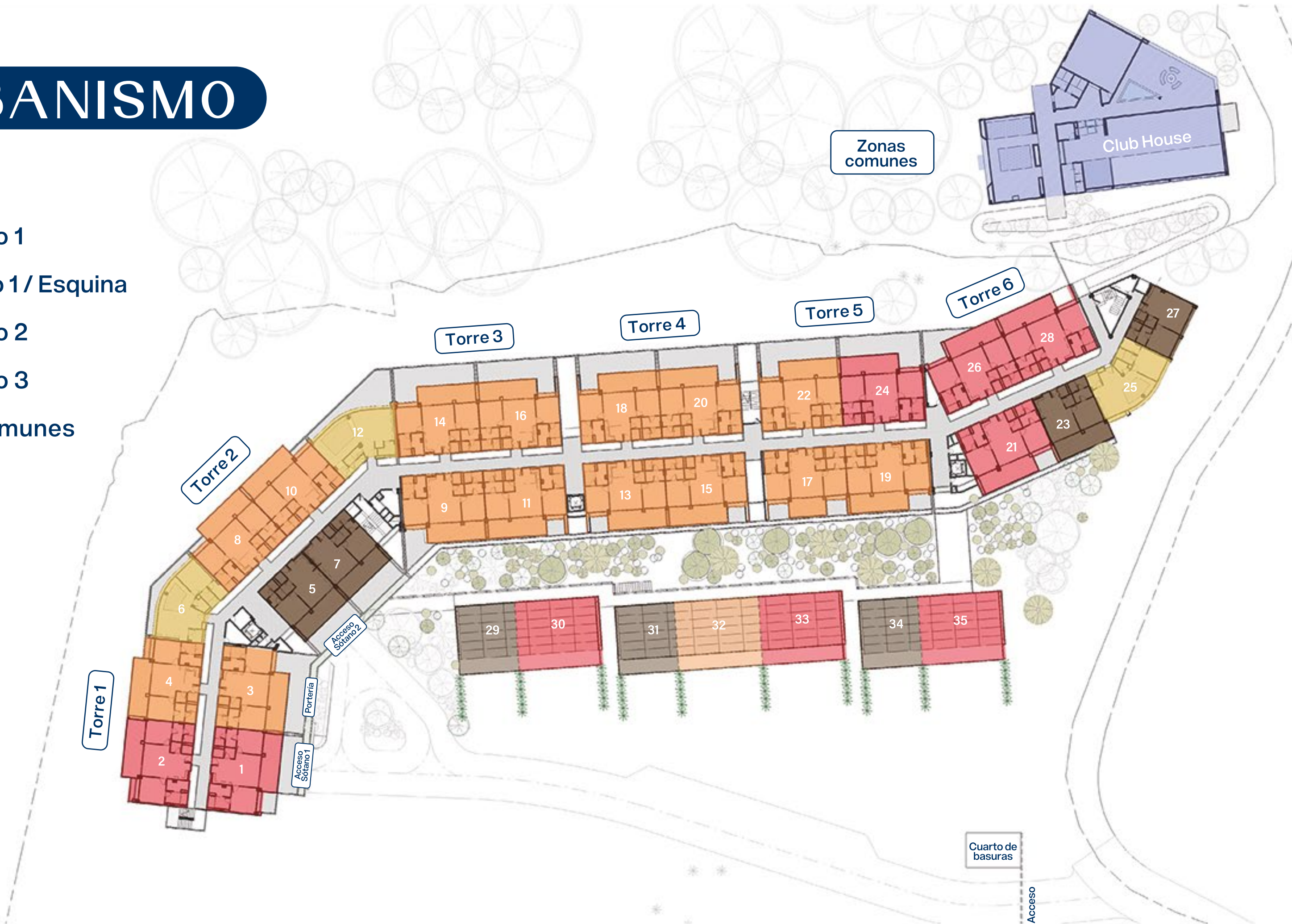
Un entorno tranquilo para  
disfrutar en calma con  
todo cerca de ti

SECTOR EAFIT DIAGONAL AL  
VIVERO TIERRANEGRA

\*Tiempos estimados en carro

# URBANISMO

- Suite Tipo 1
- Suite Tipo 1 / Esquina
- Suite Tipo 2
- Suite Tipo 3
- Zonas comunes



- TODOS LOS ESPACIOS QUE QUIERES -

EN UN ENTORNO CAMPESTRE



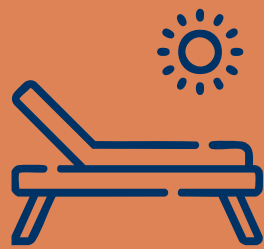
GIMNASIO



TERRAZA  
CON CHIMENEA



SOCIAL  
KITCHEN



SOLARIUM



PISCINA  
2 CARRILES DE NADO



COWORKING

# ZONAS COMUNES

EN MÓDULO INDEPENDIENTE





PISCINA

Terramonte

Proyecto por etapas. Las imágenes son ilustrativas y por lo tanto pueden presentar modificaciones. Además, contiene elementos de apreciación estética que son interpretación del artífice y no comprometen a la sociedad promotora.



GIMNASIO

# Terramonte

Proyecto por etapas. Las imágenes son ilustrativas y por lo tanto pueden presentar modificaciones. Además, contiene elementos de apreciación estética que son interpretación del artífice y no comprometen a la sociedad promotora.



# Terramonte

Proyecto por etapas. Las imágenes son ilustrativas y por lo tanto pueden presentar modificaciones. Además, contiene elementos de apreciación estética que son interpretación del artífice y no comprometen a la sociedad promotora.

ACCESO



# SUITE

- 219 / 319 -

**96.96 m<sup>2</sup>**

Área construida

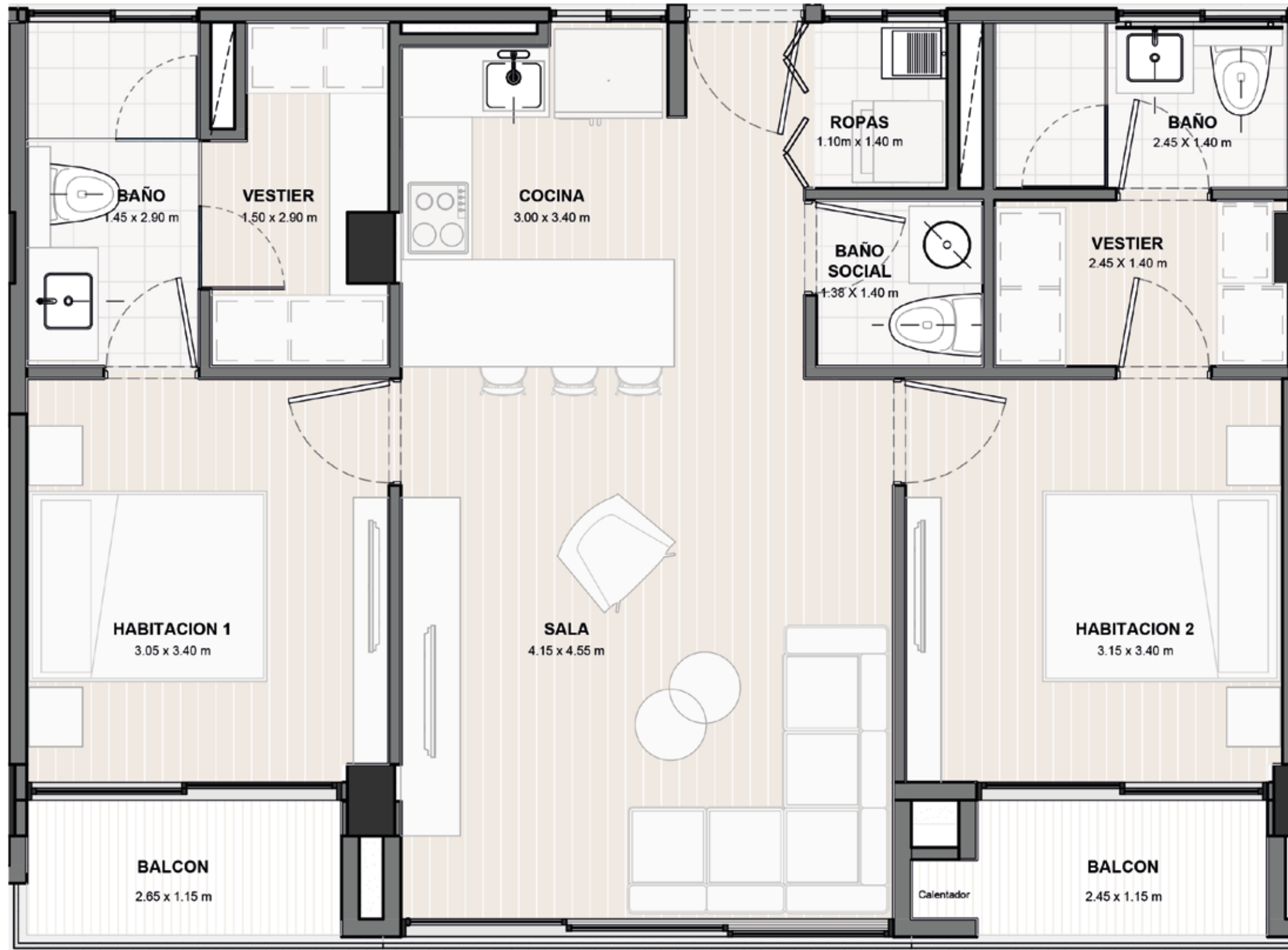
Área privada

89.62 m<sup>2</sup>

  
**Terramonte**  
SUITES

Área construida incluye buitrones, columnas y muros comunes. El área privada que aparecerá en el RPH y en las escrituras, se calcula excluyendo buitrones, columnas y muros comunes.

ACCESO



# SUITE

- 204 / 304 -

**86.01 m<sup>2</sup>**

Área construida

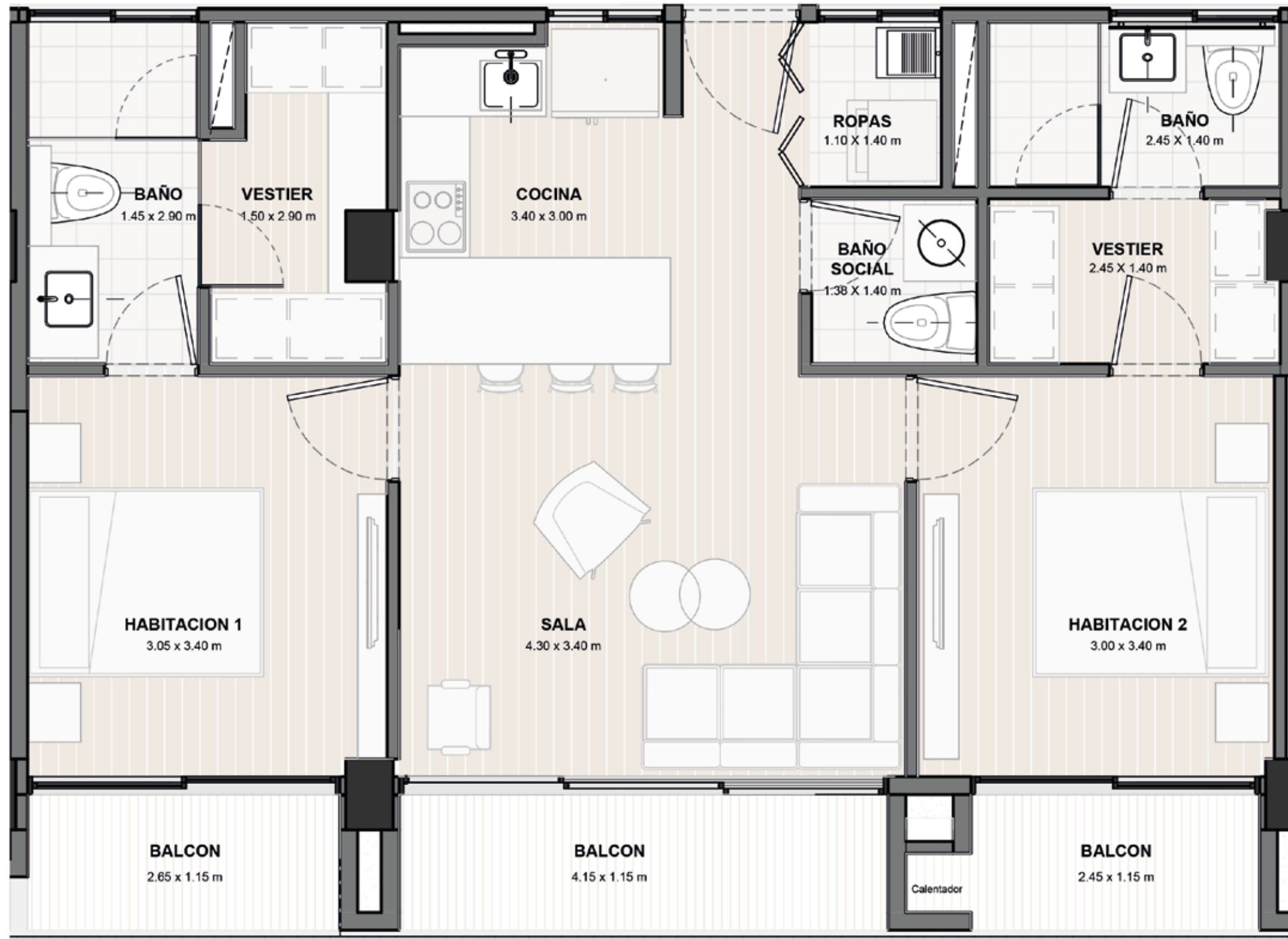
Área privada

78.19 m<sup>2</sup>

  
**Terramonte**  
SUITES

Área construida incluye buitrones, columnas y muros comunes. El área privada que aparecerá en el RPH y en las escrituras, se calcula excluyendo buitrones, columnas y muros comunes.

ACCESO



# SUITE

- 104 -

**85.85 m<sup>2</sup>**

Área construida

Área privada

78.88 m<sup>2</sup>

  
**Terramonte**  
SUITES

Área construida incluye buitrones, columnas y muros comunes. El área privada que aparecerá en el RPH y en las escrituras, se calcula excluyendo buitrones, columnas y muros comunes.

ACCESO



# SUITE

- 229 -

**68.57 m<sup>2</sup>**

Área construida

Área privada

61.67 m<sup>2</sup>

Área zona verde

43.50 m<sup>2</sup>

Terraza descubierta 5.20 m<sup>2</sup>

  
**Terramonte**  
SUITES

Área construida incluye buitrones, columnas y muros comunes. El área privada que aparecerá en el RPH y en las escrituras, se calcula excluyendo buitrones, columnas y muros comunes.

ACCESO



# SUITE

- 329 -

**68.57 m<sup>2</sup>**

Área construida

Área privada

61.67 m<sup>2</sup>

  
**Terramonte**  
SUITES

Área construida incluye buitrones, columnas y muros comunes. El área privada que aparecerá en el RPH y en las escrituras, se calcula excluyendo buitrones, columnas y muros comunes.



SUITE

# Terramonte

Proyecto por etapas. Las imágenes son ilustrativas y por lo tanto pueden presentar modificaciones. Además, contiene elementos de apreciación estética que son interpretación del artífice y no comprometen a la sociedad promotora.



SUITE

# Terramonte

Proyecto por etapas. Las imágenes son ilustrativas y por lo tanto pueden presentar modificaciones. Además, contiene elementos de apreciación estética que son interpretación del artífice y no comprometen a la sociedad promotora.



SUITE

# Terramonte

Proyecto por etapas. Las imágenes son ilustrativas y por lo tanto pueden presentar modificaciones. Además, contiene elementos de apreciación estética que son interpretación del artífice y no comprometen a la sociedad promotora.

# ¿POR QUÉ INVERTIR EN TERRAMONTE?



## Ubicación

Un entorno campestre y cerca de todo: gastronomía, comercio, servicios, ocio, Aeropuerto, salud, etc.



## Naturaleza

Solo el 20% del lote se va a construir. El 80% del lote se conserva como zona verde y reserva natural.



## Vista

Dos visuales: hacia la reserva con especies nativas de la zona y, hacia el horizonte. Sin registro de las otras suites.



## Diseño

Distribución con espacios independientes y área social integrada con acabados modernos. Construcción tradicional.



## Inversión

Contamos con un equipo profesional con trayectoria con el que puedes administrar tu inmueble.



## Exclusividad

Baja densidad frente a otros proyectos del sector, con módulos de sólo 3 pisos con ascensor.



## Z. verde privada

Suites exclusivas con zonas verdes privadas para disfrutar.



## VENTAS

Empresa con más de 40 años de experiencia en el sector inmobiliario dedicada a la estructuración, gerencia y ventas de proyectos inmobiliarios. También cuenta con una línea arrendamientos y venta de usados en Medellín y Bogotá.

Gómez  
Piedrahita  
ARQUITECTURA



## GERENCIA Y ARQUITECTURA

Firma de arquitectura que cuenta con más de 35 años de experiencia desarrollando proyectos de gran formato en usos residenciales, hoteleros, oficinas y de uso mixto.



## GERENCIA

Empresa fundada en el 2018 dedicada a la construcción, gerencia y promoción de proyectos inmobiliarios.



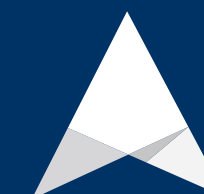
INSASA

## CONSTRUYE

Constructora fundada en Bogotá con más de 40 años de experiencia en la estructuración, venta, gerencia y construcción de proyectos inmobiliarios.

—  
RESPALDADO POR  
FIRMAS CON AMPLIA  
TRAYECTORIA

Terramonte  
SUITES



Alianza  
Fiduciaria

## FIDUCIARIA

Alianza Fiduciaria y Alianza Valores son compañías líderes en el mercado de Colombia en Fiducia e Inversiones.

LLANOGRANDE



Terramonte  
SUITES

VÍA DON DIEGO



Proyecto por etapas. Las imágenes son ilustrativas y por lo tanto pueden presentar modificaciones. Además, contiene elementos de apreciación estética que son interpretación del artífice y no comprometen a la sociedad promotora.



HABLEMOS

📞 301 570 7981